

Q & A



Nếu sử dụng dịch vụ chăm sóc trẻ theo giờ thì tiền hỗ trợ bố mẹ (tiền mặt) hoặc trợ cấp nuôi trẻ có bị trừ bằng đúng số tiền đã sử dụng dịch vụ không?

Không ạ. Đối với người sử dụng dịch vụ chăm sóc trẻ theo giờ, tiền hỗ trợ bố mẹ (tiền mặt) hoặc trợ cấp nuôi trẻ vẫn được chi trả toàn bộ. Người sử dụng dịch vụ chăm sóc trẻ theo giờ có thể trả phí chăm sóc trẻ bằng Thẻ Hạnh phúc Quốc gia theo mức đã sử dụng với tiền hỗ trợ bố mẹ (tiền mặt) hoặc trợ cấp nuôi trẻ đã được chi trả toàn bộ.



Làm thế nào để có thể tìm được trung tâm cung cấp dịch vụ trông giữ trẻ theo giờ ở khu vực gần nơi tôi sống?

Bạn có thể tìm qua cổng Thông tin toàn diện về chăm sóc bà mẹ mang thai và trẻ nhỏ “Tình yêu trẻ” → Nhà trẻ → Chăm sóc trẻ theo giờ → Đăng ký dịch vụ chăm sóc trẻ theo giờ → Tìm tổ chức chăm sóc trẻ theo giờ
※ Bất kể bạn sống ở đâu, bạn cũng có thể sử dụng sau khi đặt với tổ chức mong muốn.



Tôi đã sử dụng toàn bộ thời gian hỗ trợ là 60 giờ trên một tháng, vậy tôi có thể sử dụng thêm không ạ?

Bạn có thể sử dụng. Tuy nhiên, bạn phải trả 100% chi phí chăm sóc trẻ (mỗi giờ 5.000 won) mà không có bất cứ khoản trợ cấp nào của Chính phủ.



Tôi có thể sử dụng dịch vụ đăng ký bữa ăn và đồ ăn nhẹ không?

Khi đăng ký vào lớp tích hợp, nếu bạn muốn trẻ được ăn bữa chính và bữa ăn nhẹ ở lớp, bạn hãy đăng ký trước với nhà trẻ đó. (phụ huynh phải thanh toán 2,200 won)

※ Trường hợp đăng ký lớp độc lập, về nguyên tắc sẽ không cung cấp bữa ăn chính và bữa ăn nhẹ. Tuy nhiên, nếu phụ huynh và tổ chức cung cấp đồ ăn nhẹ có thể thống nhất với nhau, trẻ sẽ được cung cấp bữa ăn nhưng phụ huynh phải trả chi phí.



Chăm sóc trẻ theo giờ



Đặt trước | Cổng Thông tin toàn diện về chăm sóc bà mẹ mang thai và trẻ nhỏ “Tình yêu trẻ”
(PC/điện thoại di động)
www.childcare.go.kr



Số chính | 1661-9361



Bàn trợ giúp Tình yêu trẻ | 1566-3232



보건복지상담센터

힘이되는 129



보건복지부



한국보육진흥원



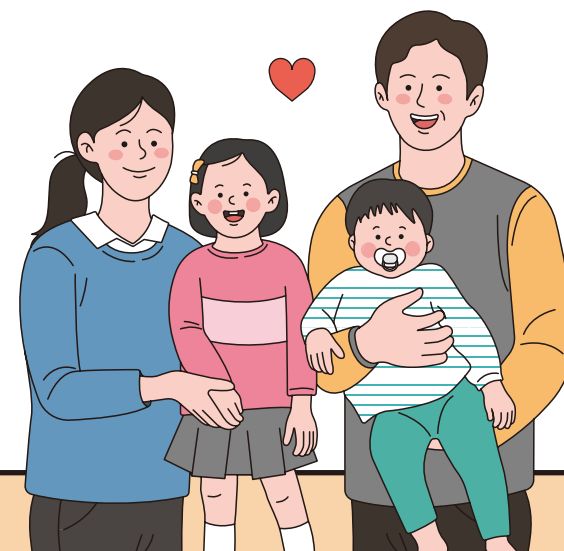
한국사회보장정보원



Chăm sóc trẻ theo giờ

Thời gian an tâm của bố mẹ!
Thời gian phát triển của con!

Được tạo ra bởi dịch vụ
chăm sóc trẻ theo giờ.



Thế nào là dịch vụ chăm sóc trẻ theo giờ?

Dịch vụ chăm sóc trẻ theo giờ cho phép khi nuôi con tại nhà bạn có thể sử dụng trung tâm chăm sóc trẻ theo giờ (khung giờ) đã được chỉ định (nhà trẻ, trung tâm hỗ trợ tổng hợp về chăm sóc trẻ v.v) và trả chi phí chăm sóc theo thời gian đã sử dụng.



Đối tượng sử dụng

[Lớp độc lập] Trẻ từ 6 tháng ~ dưới 36 tháng

[Lớp tích hợp] Trẻ từ 6 tháng ~ 2 tuổi rưỡi*

*2 tuổi rưỡi, là căn cứ theo ngày sinh : 1. 1. 2021 ~ 31. 12. 2021.



Thời gian

[Lớp độc lập] Ngày thường (Thứ Hai ~ Thứ Sáu) 9:00 ~ 18:00

※ Đặt trước theo đơn vị giờ

[Lớp tích hợp] Ngày thường (Thứ Hai ~ Thứ Sáu) 9:00 ~ 16:00

(Sáng) 9:00~12:00 (Chiều) 13:00~16:00

(Cả ngày) 9:00~16:00 ※ Đặt trước theo đơn vị giờ



Địa điểm

Nhà trẻ, trung tâm hỗ trợ chăm sóc trẻ toàn diện v.v đã được chỉ định là trung tâm cung cấp dịch vụ chăm sóc trẻ theo giờ



Chi phí

Chi phí	Phân loại	Nội dung
	Chi phí	mỗi giờ 3.000 won
	Bản thân phải chi trả	mỗi giờ 2.000 won
	Thời gian hỗ trợ	60 giờ trong một tháng

※ Chi phí chăm sóc trẻ theo giờ chỉ được hỗ trợ cho những người đủ điều kiện nhận trợ cấp bố mẹ (tiền mặt) hoặc trợ cấp chăm sóc trẻ.

※ Trẻ được hỗ trợ chi phí chăm sóc trẻ, học phí mầm non v.v, đối với trẻ em người nước ngoài có thể sử dụng dịch vụ nhưng bản thân phải thanh toán toàn bộ (mỗi giờ 5,000 won)

Phương pháp và thủ tục sử dụng

Gia nhập hội viên và đăng ký trẻ em

- Gia nhập hội viên Cổng Thông tin toàn diện về chăm sóc bà mẹ mang thai và trẻ nhỏ “Tình yêu trẻ” [PC/điện thoại di động] (đăng ký chứng nhận chung) sau đó đăng ký trẻ được chăm sóc theo giờ

※ Trường hợp đã đăng ký trẻ được chăm sóc thông qua cơ quan quản lý/ cơ quan cung cấp, chỉ cần đặt trước qua điện thoại. (chỉ đối với lớp độc lập)

※ Đối với trẻ là người nước ngoài, cần phải đăng ký từng trẻ tại thành phố, quận, phường và cơ quan quản lý (Có thể sử dụng liên tục sau khi đăng ký lần đầu tiên)

Đặt trước

- Thời gian**

[Lớp độc lập] Từ 14 ngày trước khi sử dụng (9:00h) đến 01 ngày trước khi sử dụng (24:00h)

[Lớp tích hợp] Từ 14 ngày trước khi sử dụng (00:00h) đến 02 ngày trước khi sử dụng (24:00h)

- PC/điện thoại di động** : Cổng Thông tin toàn diện về chăm sóc bà mẹ mang thai và trẻ nhỏ “Tình yêu trẻ”

- Số chính Chăm sóc trẻ theo giờ**: 1661-9361

※ Chú ý khi thay đổi nội dung đặt trước: Phạt điểm theo thời điểm thay đổi và hủy nội dung đặt trước (điểm phạt không tính cho đến trước khi sử dụng)

< Tính phạt điểm theo nội dung thanh đổi và hủy đặt trước >

Trong ngày sử dụng			
Trước thời gian đặt trước	Trong thời gian đặt trước	Không sử dụng	Sử dụng quá
1 điểm	2 điểm	3 điểm	4 điểm

※ Chế độ điểm phạt được tính tổng cộng cả ở lớp độc lập với lớp tích hợp

※ Trường hợp bị phạt 7 điểm trở lên, sẽ không được đặt chỗ và hủy nội dung đặt trong tháng đồng thời việc hỗ trợ voucher cũng bị hạn chế. (điểm phạt không được cộng dồn sang tháng)

Sử dụng

- Hồ sơ cần có**

- Mẫu đơn xin sử dụng dịch vụ chăm sóc trẻ theo giờ và Bản cam kết thực hiện quy chế hoạt động

- Giấy chứng nhận quan hệ gia đình và CCCD (trả lại sau khi kiểm tra)

- Đồ dùng cần chuẩn bị** : Tã, quần áo để thay, khăn giấy ướt, v.v.

Thanh toán

- Thanh toán theo giờ sử dụng (đến tận nơi thanh toán/ thanh toán qua homepage và qua app)
- Chi phí chăm sóc trẻ theo giờ được tự động tính toán dựa vào thời gian đã đặt. Trợ cấp của chính phủ chỉ hỗ trợ đối với thời gian đã sử dụng thực tế.
- Thanh toán bằng Thẻ Hạnh phúc Quốc gia (có thể sử dụng thẻ Tình yêu trẻ trước đây và Thẻ Hạnh phúc của trẻ)
- Bạn sẽ phải chi trả toàn bộ khi thanh toán bằng phương thức thanh toán khác ngoài Thẻ Hạnh phúc Quốc gia

Thế nào là lớp độc lập và lớp tích hợp?



Lớp độc lập	Lớp tích hợp
Sử dụng giáo viên chuyên trách để chăm sóc trẻ theo giờ và sử dụng không gian riêng (lớp chăm sóc độc lập) theo đơn vị thời gian. Phụ huynh chỉ trả phí chăm sóc theo thời gian đã sử dụng	Tích hợp một phần số trẻ em của lớp chăm sóc cơ bản vào lớp chăm sóc theo giờ, sử dụng chương trình chăm sóc trẻ giống với chương trình của lớp chăm sóc cơ bản và thanh toán phí chăm sóc theo thời gian sử dụng
Lớp A 	Lớp B
Lớp B 	Theo thời gian
Lớp A 	Lớp B